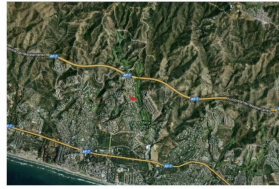


# INTERMOBILIARIA



1. Localización – Urbanización Coto de los Dolores



Ubicado en la zona alta de Santa Maria Golf & Country Club, La Elviria, Marbella.

1. Localización: Reportaje fotográfico de la zona



A 2 km se encuentran 3 Centros Comerciales con la entrada de Elviria con todo tipo de servicios (supermercados, gran variedad de restaurantes, servicios médicos, farmacia, etc.).  
A 3 km se encuentra una de las mejores playas de Marbella (la del Hotel Don Carlos). Además, se puede encontrar también en el entorno Colegios (nacionales e internacionales), Campos de Golf, Gimnasios, Campo de Fútbol, etc.

## Terreno Rustico en Elviria – habitaciones – baños

Hab.	0	Bathrooms	0	Const.	0m2	Terreno	1172m2
<b>R2170727</b>		<b>property</b>		<b>Elviria</b>		<b>310.000€</b>	

Building plot for construction of a family house - building volume is 315.84 square meters. Located in upper part of Santa Maria Golf & Country Club, Elviria, Marbella. Consolidated with nearby services and excellent communication to the highway. At 2 km are 3 shopping centers (at the entrance of Elviria) with all amenities (supermarkets, a variety of restaurants, medical service, pharmacy, etc). - At 3 km is one of the best beaches in Marbella (of the Hotel Don Carlos). In addition, you can also find national and international schools, golf courses, gyms, football station, etc. - Finally, to the city of Marbella it is approx 8 km, 13 km to Puerto Banus and to the Malaga airport just 35 minutes.